



exakte Zielgruppenanalyse

## Alters- & Geschlechts- erkennung

### Die Kundenstruktur in Echtzeit kennen und nutzen

Das System erfasst das Alter und Geschlecht sowie die Anzahl und Betrachtungsdauer von Personen vor verschiedenen Werbeaktionen, wie z.B. digitale Displays, Plakate oder auch Regale. Die Auswertung der verschiedenen erhobenen Daten ermöglicht den Nutzern eine exakte Werbeerfolgskontrolle durchführen zu können.

Zudem besteht die Möglichkeit, die anzuzeigende Werbebotschaft in Echtzeit an das Geschlecht oder die Altersgruppe des Betrachters anpassen zu können.

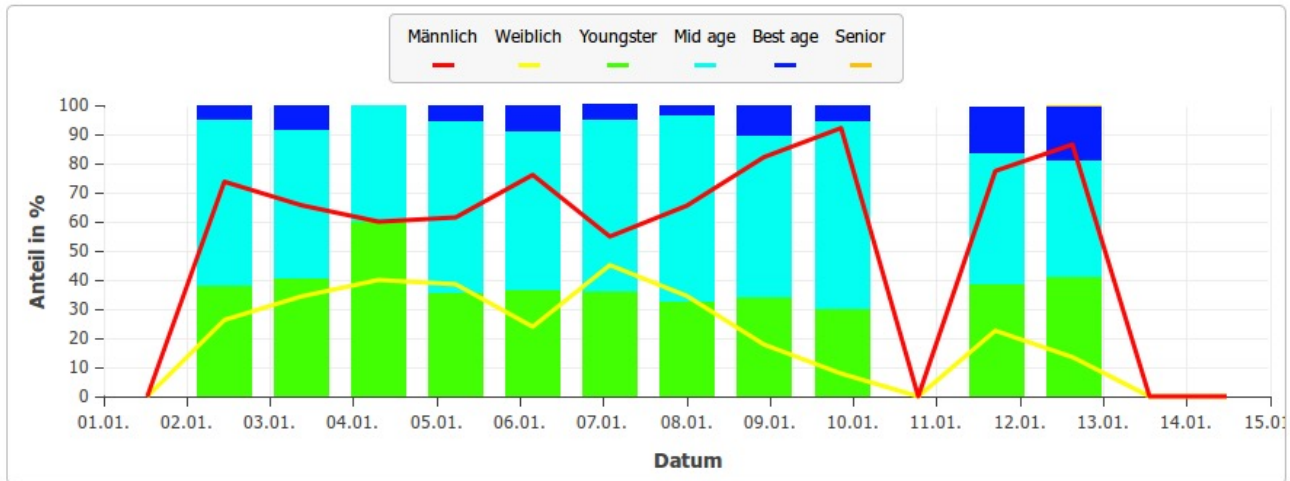
#### **Analyse der Daten**

Die ermittelten Daten können in unser Reporting- und Analyse-Tool **Crosscan Connect** integriert werden, jedoch ist es außerdem möglich die verarbeiteten Rohdaten in Echtzeit an eine kundeneigene IT-Infrastruktur auszuliefern.

#### **100% datenschutzkonform**

Die Datenausgabe besteht ausschließlich aus rein statistischem Zahlenmaterial, bei denen sowohl keine personenbezogenen Daten erhoben als auch Videobilder aufgezeichnet werden. Demnach arbeitet das System nachweislich 100% datenschutzkonform.

## Auswertungsbeispiel Alters- und Geschlechtsstruktur



## Ihre Vorteile

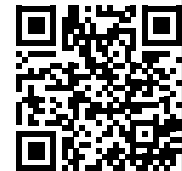
- Analyse der Käuferstruktur nach Alter und Geschlecht
- Bessere Anpassung der Marketingaktivitäten an die Zielgruppen
- Potenzielle Steigerung der Werbewirksamkeit
- Aktionen aufgrund von Erkennung ausführen, z.B. zielgruppengerechte Werbung auf Bildschirm anzeigen
- Analyse der Daten in Crosscan Connect
- 100% datenschutzkonform, keine Speicherung personenbezogener Daten



## KONTAKT

Nehmen Sie Kontakt mit uns auf!

Senden Sie uns eine E-Mail an  
sales@crosscan.com



## INFO

Für weitere Informationen besuchen Sie  
unsere Website [www.crosscan.com](http://www.crosscan.com)